



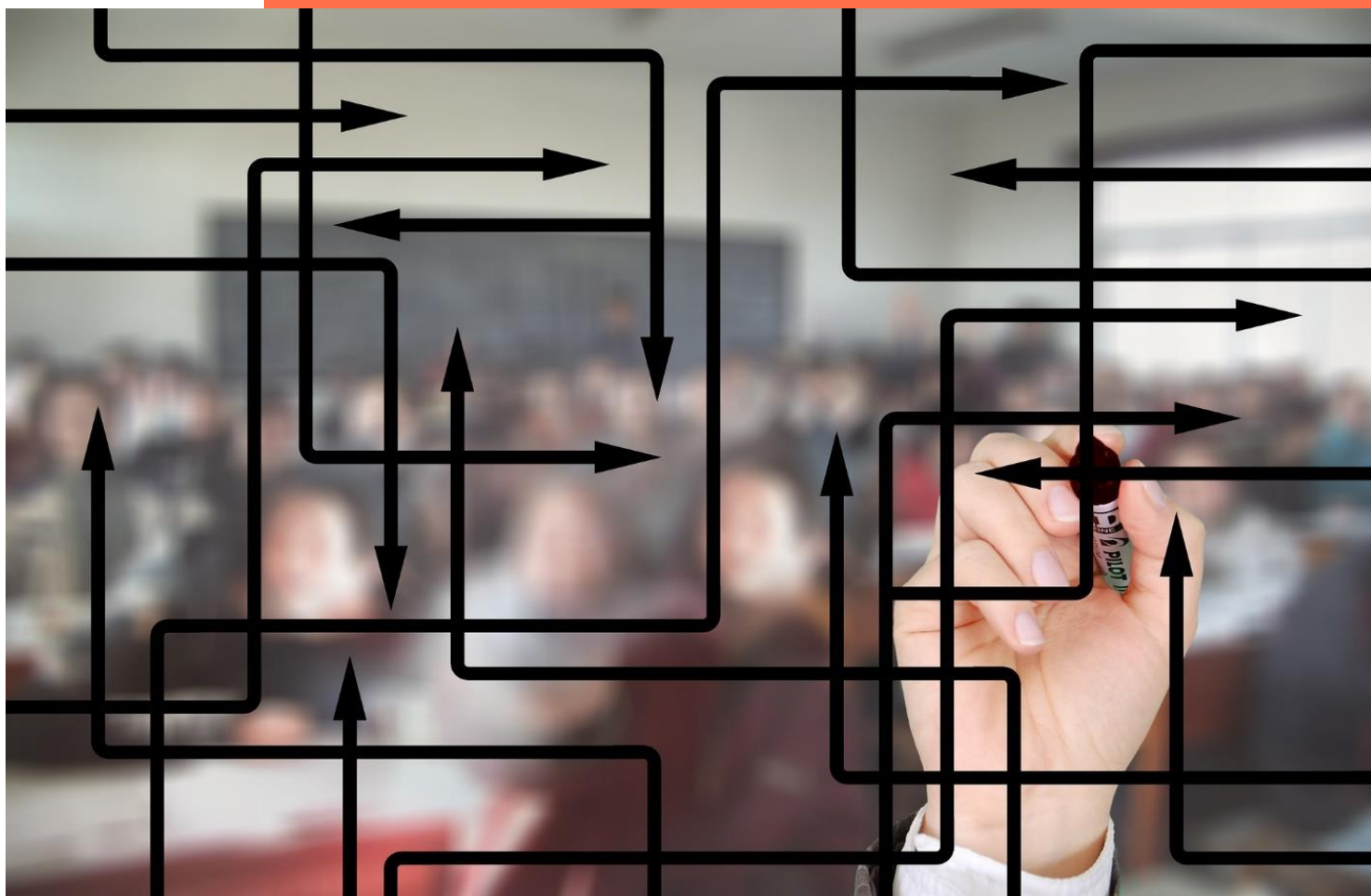
RÉGION ACADÉMIQUE
AUVERGNE-
RHÔNE-ALPES

*Liberté
Égalité
Fraternité*

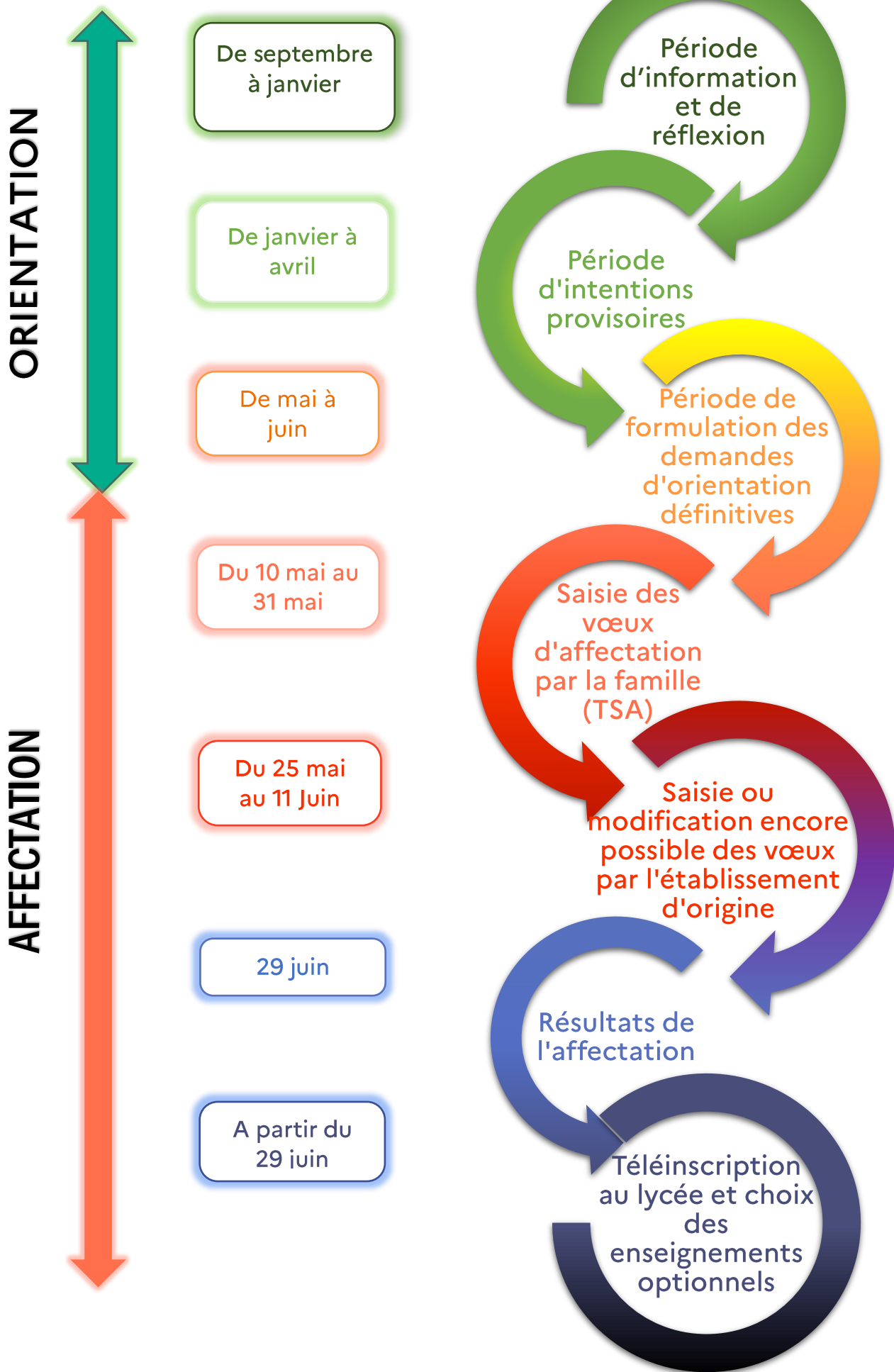
POUR L'ÉCOLE
DE LA CONFIANCE

Après la classe de troisième

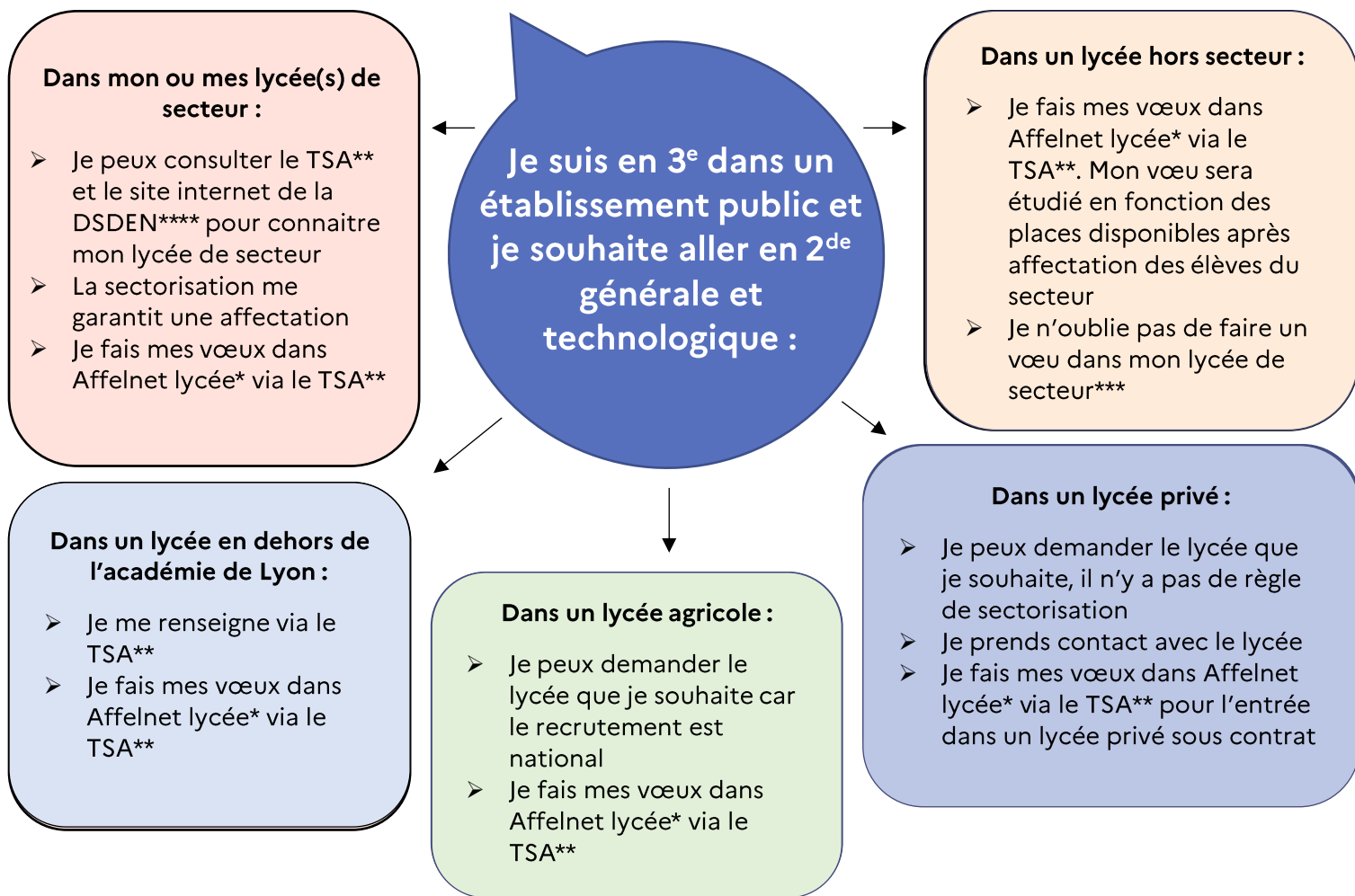
Je veux m'orienter vers une voie générale et
technologique : Que dois-je faire ?



De la 3^e vers la voie générale et technologique



Comment faire un vœu en 2^{de} générale et technologique ?



ATTENTION : IL Y A DES MODALITES PARTICULIERES POUR CANDIDATER :

- en section internationale ou en section binationale
- à un enseignement « art du cirque »
- en 2^{de} STHR (bac sciences et technologies de l'hôtellerie et de la restauration)
- en 2^{de} S2TMD (bac sciences et techniques de la musique et de la danse)

MAIS AUSSI POUR INTEGRER :

- Un lycée en étant sportif de haut niveau
- Une section sportive

1) Je prends contact avec le lycée pour connaître les modalités d'accès et le calendrier.

2) Je fais des vœux dans Affelnet lycée* via le TSA**.

ATTENTION : Déposer un dossier, passer des tests de recrutement ou un entretien ne me garantit pas une place dans une 2^{de} avec les spécificités demandées.

3) Je fais au moins un vœu dans mon lycée ou mes lycées de secteur pour une 2^{de} GT sans modalités particulières***.

* AFFELNET Lycée : application informatique préparatoire à l'affectation

** Le TSA : le Téléservice Affectation permet aux familles l'accès dématérialisé à l'offre de formation en lycée ainsi que la saisie des vœux

*** Il est important de formuler un vœu dans mon lycée de secteur car la sectorisation me garantit une affectation

Situation particulière :

En cas de situation de handicap reconnues par la MDPH ou de trouble de santé invalidant qui limitent mon choix d'orientation, je complète un dossier pour la commission de préparation à l'affectation. La commission étudie ma situation et statut sur la nécessité ou pas d'un bonus qui favorise mon affectation.

A noter : ce dossier n'est pas utile si mon vœu porte sur une 2^{de} GT dans mon ou mes lycée(s) de secteur. Dans ce cas, l'avis de passage suffit à l'affectation.

Calendrier :

- Le mercredi 26 mai 2021 : date limite de réception à la DSDEN**** des dossiers à étudier pour toutes les commissions de préparation à l'affectation.
- Le 2 juin 2021 : commission de préparation à l'affectation.

En pratique...

- Il me faut une décision d'orientation vers la 2^{de} GT pour pouvoir formuler des vœux en lycée en 2^{de} GT.
- Je peux formuler de 1 à 10 vœux classé(s) par ordre de préférence.
- Il est important de formuler un vœu dans mon lycée ou mes lycées de secteur car la sectorisation me garantit une affectation.
Pour connaître mon secteur, je consulte le TSA** ou le site de la DSDEN**** de mon département.
- Pour m'aider à formuler mes vœux dans le TSA**, je me rapproche de mon établissement ou d'un Centre d'Information et d'Orientation (CIO).

M'informer...

Guide complet de l'affectation 2021 : saio.ac-lyon.fr/spip

Site académique : www.ac-lyon.fr

Site de la DSDEN du Rhône : <http://www.ac-lyon.fr/dsden69/pid3256/accueil.html>

Site de la DSDEN de l'Ain : <http://www.ac-lyon.fr/dsden01/pid33537/accueil.html>

Site de la DSDEN de la Loire : <http://www.ac-lyon.fr/dsden42/pid33519/accueil.html>

Information sur les études et les métiers : www.onisep.fr

Information et accompagnement à l'orientation : prendre rendez-vous dans un Centre d'Information sur l'orientation (CIO) : <http://www.ac-lyon.fr/cid90466/annuaire-academique-et-ressources-pour-l-orientation.html>

Accès au Téléservice Affectation (TSA) : <https://educonnect.education.gouv.fr>